

AGROPROJEKT BRNO s.r.o.

Ing. Petr Beneš

Slavíčkova 1a

638 00 Brno

naše značka

1226/11/114

vyřizuje

Martina Pýchová

datum

08.04.2011

věc

Komplexní pozemkové úpravy v k.ú. Budeč u Žďáru nad Sázavou.

Obec: Budeč

Ulice: Neuvedeno

K.ú. - p.č.: Budeč u Žďáru nad Sázavou

Vaše značka: Neuvedeno

Stavebník:

Ministerstvo zemědělství ČR, Pozemkový úřad Žďár nad Sázavou, Strojírenská 1208/12, 591 01 Žďár nad Sázavou

Účel stanoviska:

veřejnoprávní projednání stavby

V katastrálním území Budeč u Žďáru nad Sázavou se nachází středotlaké (STL) plynovodní vedení ve správě JMP NET, s.r.o.

KPÚ je třeba řešit především s ohledem na zákon číslo 458/2000 Sb. (energetický zákon):

- STL plynovodní vedení je zabezpečeno ochranným pásmem sloužící k ochraně plynárenského zařízení:

- mimo zastavěné území - 4 m od okraje plynovodního vedení na obě strany
- v zastavěné území - 1 m od okraje plynovodního vedení na obě strany
- Pevné stavby (podnikatelské objekty, bytové a rodinné domy, garáže, zahradní domky, apod.) situovat mimo ochranné pásmo STL plynovodů. Jakákoliv ostatní činnost v ochranném pásmu STL plynovodů (stavební, terénní úpravy, vedení inženýrských sítí, výsadba dřevin, vinic, zaplácování pozemků atd.) je možná pouze s písemným stanoviskem a souhlasem JMP, a.s. - respektovat zákon 458/2000 Sb., ČSN EN 1594 a TPG 702 04 (Technická doporučení Gas).
- Polní cesty vedené v souběhu s STL plynovody situovat mimo ochranné pásmo STL plynovodů, křížení kolmé.
- Výsadbu dřevin, vinic apod. situovat mimo ochranné pásmo STL plynovodů.
- Jednotlivé investiční záměry v dané lokalitě je třeba předložit JMP, a.s. - oddělení operativní správy plynárenského majetku k odsouhlasení.
- Přílohou zasíláme situaci v měřítku 1:5000 s orientačním zákresem STL plynovodního vedení a zařízení.
- Vedení sítí v digitální podobě získáte na emailové adrese gis.data@rwe.cz
- Případné další informace a konzultace v JMP, a.s. - oddělení správy plynárenského majetku pracoviště Jihlava (Martina Pýchová - technik plynárenského zařízení, tel.: 532228294, e-mail: martina.pychova@rwe.cz).
- Nové vlastníky pozemků na kterých se nachází STL plynovodní vedení a zařízení je třeba upozornit na ochranné pásma těchto vedení a zařízení.

Toto stanovisko platí pouze pro území a stavební objekty vyznačené v předložené dokumentaci a to 12 měsíců ode dne jeho vydání.

Kontakt naleznete na www.rwe-ds.cz nebo Zákaznická linka 840 11 33 55

Jihomoravská
plynárenská, a.s.

Plynárenská 499/1
657 02 Brno

I www.rwe.cz

IČ: 49970607
DIČ: CZ49970607


Zapsána v obchod. rejstříku
Krajského soudu v Brně,
oddíl B, vložka 1246
dne 1. 1. 1994

Pro další korespondenci nebo jednání uvádějte naši značku (číslo jednací) a datum tohoto stanoviska.

Stanovisko bylo vydáno na základě plné moci udělené provozovatelem distribuční soustavy JMP Net, s.r.o.

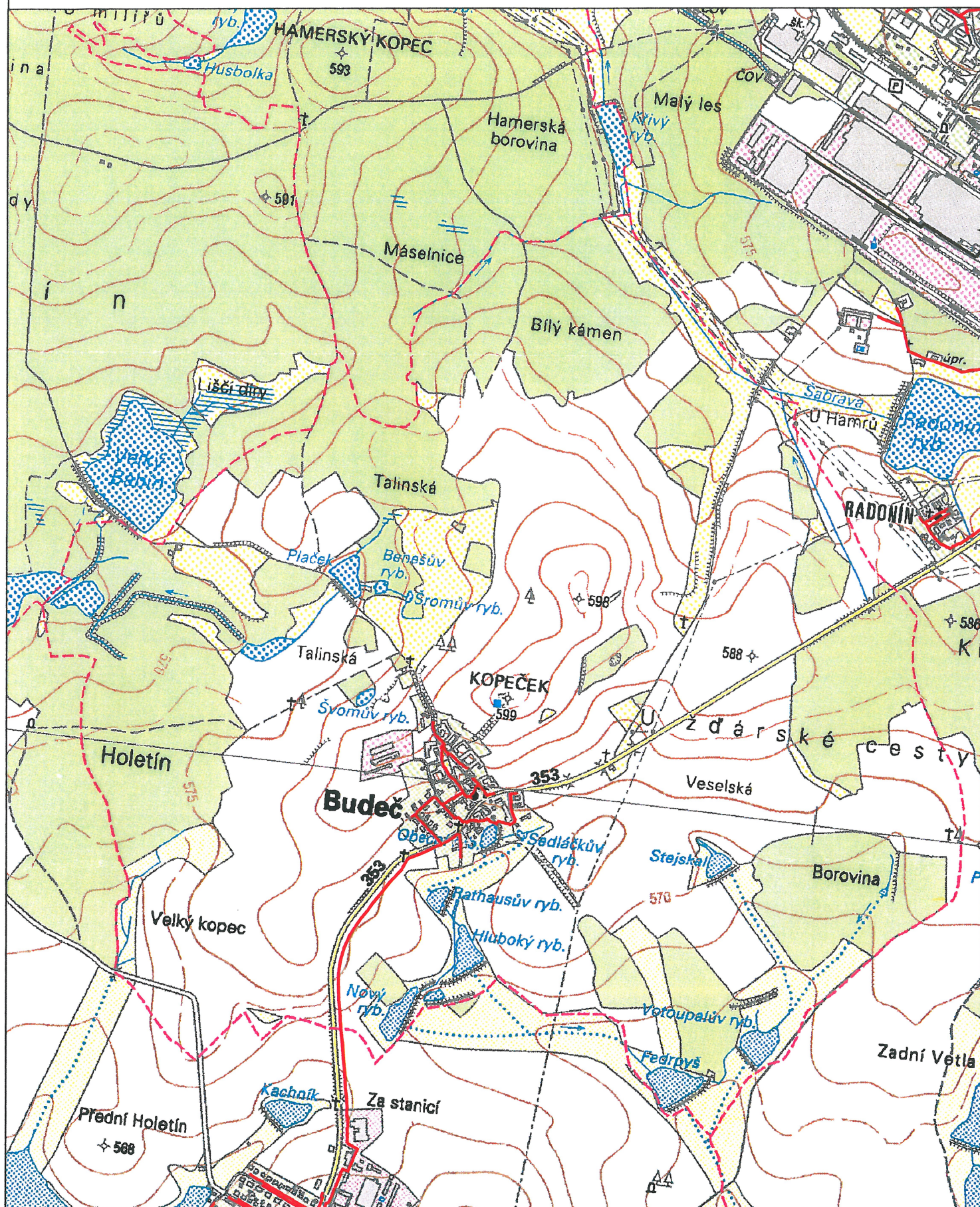
Zpracoval:
Martina Pýchová
technik plynárenských zařízení
pracoviště ROSS-Jihlava
+420532228294
martina.pychova@rwe.cz

Jihomoravská plynárenská, a.s.
Plynárenská 499/1
657 02 Brno



Přílohy:
Orientační snímek polohy plynárenského zařízení

Rozdělovník:
Neuvedeno



Měřítko: 1:16000

str. 1 / 1

Vytvořil: mpychova1

Popis:

Datum: 08.04.2011

Agroprojekt PSO s.r.o.

Slavičkova 840/1b
638 00 Brno

naše značka
1232/11/114

vyřizuje
Miloš Chmelař

datum
11.04.2011

věc

Stanovisko k existenci plynovodního vedení a zařízení k připravované akci "Komplexní pozemkové úpravy v k.ú. Budeč u Žďáru nad Sázavou". Informativní stanovisko.

Obec: Budeč
Ulice: -
K.ú. - p.č.: Budeč u Žďáru nad Sázavou-(celé k.ú.)

Vaše značka: není

Stavebník:

Ministerstvo zemědělství ČR, Pozemkový úřad Žďár nad Sázavou , Strojírenská 1208/12 , 591 01
Žďár nad Sázavou

Účel stanoviska:

zpracování projektové dokumentace (mapový podklad)

V katastrálním území Budeč u Žďáru nad Sázavou se nachází středotlaké (STL) plynovodní vedení ve správě JMP NET, s.r.o.

KPÚ je třeba řešit především s ohledem na zákon číslo 458/2000 Sb. (energetický zákon):

- STL plynovodní vedení je zabezpečeno ochranným pásmem sloužící k ochraně plynárenského zařízení:

- mimo zastavěné území - 4 m od okraje plynovodního vedení na obě strany
- v zastavěné území - 1 m od okraje plynovodního vedení na obě strany
- Pevné stavby (podnikatelské objekty, bytové a rodinné domy, garáže, zahradní domky, apod.) situovat mimo ochranné pásmo STL plynovodů. Jakákoliv ostatní činnost v ochranném pásmu STL plynovodů (stavební, terénní úpravy, vedení inženýrských sítí, výsadba dřevin, vinic, zaplocování pozemků atd.) je možná pouze s písemným stanoviskem a souhlasem JMP, a.s. - respektovat zákon 458/2000 Sb., ČSN EN 1594 a TPG 702 04 (Technická doporučení Gas).
- Polní cesty vedené v souběhu s STL plynovody situovat mimo ochranné pásmo STL plynovodů, křížení kolmé.
- Výsadbu dřevin apod. situovat mimo ochranné pásmo STL plynovodů.
- Jednotlivé investiční záměry v dané lokalitě je třeba předložit JMP, a.s. k odsouhlasení.
- Vedení sítí v digitální podobě získáte na emailové adrese: gis.data@rwe.cz
- Nové vlastníky pozemků, na kterých se nachází STL plynovodní vedení a zařízení, doporučujeme upozornit na ochranné pásma těchto vedení a zařízení.

Jihomoravská
plynárenská, a.s.

Plynárenská 499/1
657 02 Brno

I www.rwe.cz

IČ: 49970607
DIČ: CZ49970607

Zapsána v obchod. rejstříku
Krajského soudu v Brně,
oddíl B, vložka 1246
dne 1. 1. 1994

Pro další korespondenci nebo jednání uvádějte naši značku (číslo jednací) a datum tohoto stanoviska.

Stanovisko bylo vydáno na základě plné moci udělené provozovatelem distribuční soustavy JMP Net, s.r.o.

Zpracoval:

Miloš Chmelař
technik plynárenských zařízení
pracoviště ROSS-Jihlava
+420532228215
milos.chmelar@rwe.cz

Jihomoravská plynárenská, a.s.

Plynárenská 499/1
657 02 Brno

10

Přílohy:

Orientační snímek polohy plynárenského zařízení

Rozdělovník:

-



Měřítko: 1:20000

str. 1 / 1

Vytvořil: mchmelar1

Popis:

Datum: 11.04.2011